



**ISTITUTO COMPRESIVO FIANO ROMANO**  
**C.F. 97198090587 C.M. RMIC87400D**

AOO\_RMIC87400D - Ufficio Protocollo

Prot. 0010530/U del 10/09/2021 15:37 Normativa e c

Ministero dell'Istruzione  
Ufficio Scolastico Regionale per il Lazio

## ISTITUTO COMPRESIVO FIANO

Indirizzo Musicale

Via L. Giustiniani, 20 - 00065 Fiano Romano (Rm)

Tel.: 0765/389008 - Fax...:0765/389918

Cod. Mecc. RMIC87400D - Codice fiscale...: 97198090587

Mail.: [rmic87400d@istruzione.it](mailto:rmic87400d@istruzione.it) - Pec.: [rmic87400d@pec.istruzione.it](mailto:rmic87400d@pec.istruzione.it)

Sito web...: [www.icfiano.it](http://www.icfiano.it)



Erasmus+



Fiano Romano, 10 settembre 2021

AI GENITORI DELLA SCUOLA PRIMARIA

PLESSO DI PIAZZALE CAIROLI

AI DOCENTI

AL PERSONALE ATA

=S E D I= = SITO WEB=

Oggetto: Comunicazione ingressi scuola primaria di Piazzale Cairolì

Le SS LL sono pregate di prendere visione dell'articolazione dei vari ingressi del plesso di cui all'oggetto:

### **INGRESSO 1**

Entrata e uscita

5<sup>F</sup> - 5<sup>G</sup> - 5<sup>H</sup>

### **INGRESSO 2**

Uscita

4<sup>F</sup> - 4<sup>H</sup>

### **INGRESSO 3**

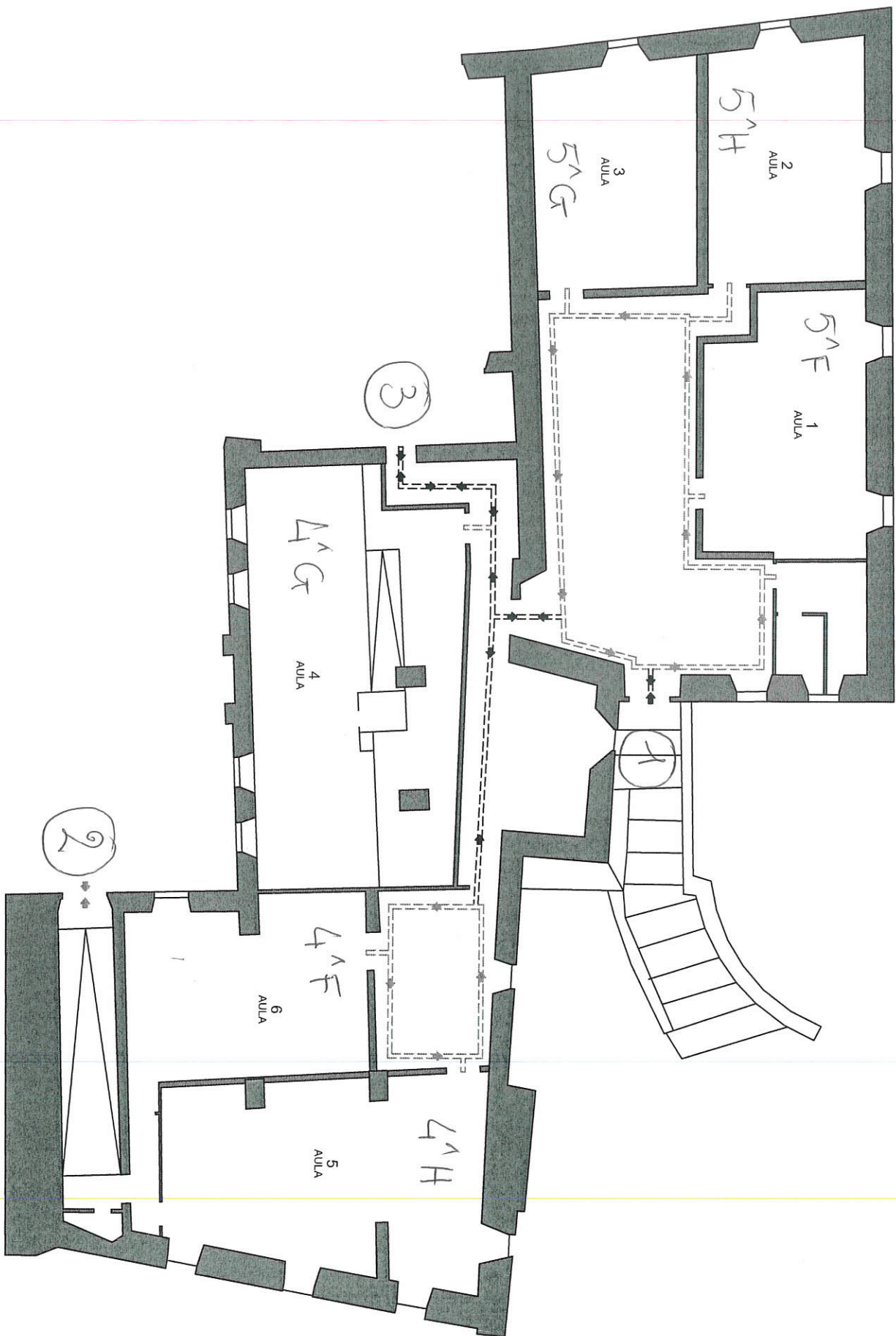
Entrata

4<sup>F</sup> - 4<sup>G</sup> - 4<sup>H</sup>


IL DIRIGENTE SCOLASTICO

Dott.ssa Annunziata Marciano

Firma autografa sostituita a mezzo stampa  
ai sensi e per gli effetti dell'art.3,c.2,D.Lgs.39/93



## LINEE GUIDA

 **PERCORSO VERDE:**  
PERCORSO DI SPOSTAMENTO SUL PIANO:  
SEGUIRE LA DIREZIONE INDICATA TENENDO LA DESTRA E IL PIÙ POSSIBILE VICINO ALLA PARETE

 **ATTRAVERSAMENTO PERCORSO:**  
INDICANO IL PUNTO DI ATTRAVERSAMENTO DEL PERCORSO PRINCIPALE:  
DARE SEMPRE LA PRECEDENZA A CHI PROCEDE SU PERCORSO PRINCIPALE (VERDE)

 **PERCORSO ROSSO:**  
PERCORSO A RISCHIO DI PASSAGGIO ALTRUI, VERIFICARE CHE LA VIA SIA LIBERA PRIMA DI IMPEGNARLA:  
DARE SEMPRE LA PRECEDENZA A CHI PROCEDE SUL PERCORSO VERDE

 **ACCESSO ED USCITA DEI LOCALI:**  
SITUAZIONE A RISCHIO DI PASSAGGIO ALTRUI, VERIFICARE CHE LA VIA SIA LIBERA PRIMA DI IMPEGNARLA, E SEGUIRE LE SEGUENTI DISPOSIZIONI:  
1- DARE LA PRECEDENZA A CHI PROCEDE SUL PERCORSO PRINCIPALE